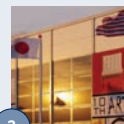


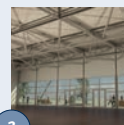
1

Une esthétique sobre, élevée et droit aux façades



2

Une hauteur extérieure variable de 5 à 12 mètres



3

Une portée libre pouvant atteindre jusqu'à 40 mètres de large



### Produit

L'Evolution III est un bâtiment démontable au montage rapide. Grâce à ses capacités d'adaptation, il est un atout majeur pour tous types de projets. Il est constitué d'une construction en aluminium et sa toiture s'élève depuis le sol au moyen d'un dispositif hydraulique. Il s'agit de l'une des structures les plus technologiquement avancées disponibles sur le marché, adaptée pour le court ou le long terme.

### Composition

La structure Evolution III est disponible en largeur de 10 à 50 mètres, avec une portée libre allant jusqu'à 40 mètres. Sa toiture est constituée d'une toile double couche dite 'thermo' afin d'éviter toute condensation,



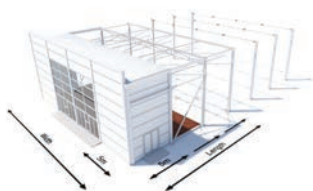
ou d'une toiture solide de 100mm d'épaisseur selon les besoins. La longueur est illimitée et peut être agrandie au moyen de modules de 5 mètres. La hauteur extérieure est variable entre 5 et 12 mètres. L'Evolution III est disponible avec des parois rigides isolantes en PVC de 60mm d'épaisseur ou des parois vitrées, et peut intégrer de nombreux articles spécifiques et variés tels des auvents, des portes industrielles et coulissantes électriques, ou encore un à deux étages dans la structure et des balcons en extérieur. L'Evolution III est disponible avec un plancher cassette posé sur longrines. Elle possède également une grande capacité d'accroche sur l'ensemble de sa surface de par l'utilisation d'une charpente tridimensionnelle intérieure.

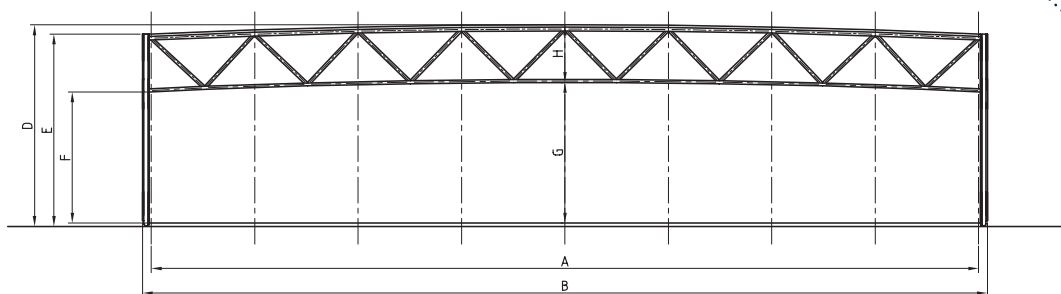
### Caractéristiques

Grâce aux matériaux utilisés et à sa construction, l'Evolution III est particulièrement robuste et durable tout en étant aisément modulable. Elle possède une esthétique moderne et luxueuse. Le système de plancher cassette de Neptunus lui assure une base solide et stable. L'Evolution III peut être couplée avec tout autre type de tente. Grâce à son isolation, cette structure se révèle extrêmement économe en énergie et respectueuse de l'environnement. La hauteur utile intérieure de cette structure est identique dans tout son espace.

### Possibilités fonctionnelles

Sa qualité, son esthétique et sa capacité à intégrer un à deux étages dans sa construction font de l'Evolution III la solution parfaite pour tous types de demandes événementielles ou semi-permanentes. Ceci englobe des supermarchés, des halls sportifs, des entrepôts, des centres de distribution, des terminaux aéroportuaires, des salles d'exposition ou événementielles. Sur demande, l'Evolution III peut être livrée clé en main.





	10m	15m	20m	25m	30m	35m	40m	45m*	50m*
<b>A</b>	1000	1500	2000	2500	3000	3500	4000	4500	5000
<b>B</b>	1085	1585	2085	2585	3085	3585	4085	4585	5085
<b>H</b>	198	197	198	197	198	197	198	197	198
<b>Hauteur pour Evolution III, 15 m. de haut</b>									
<b>D</b>	1478	1486	1488	1496	1507	1514	1523	1535	1548
<b>E</b>	1475	1475	1475	1475	1475	1475	1475	1475	1475
<b>F</b>	1264	1264	1264	1264	1264	1264	1264	1264	1264
<b>G</b>	1266	1275	1277	1285	1295	1303	1311	1324	1336
<b>Hauteur pour Evolution III, 10 m. de haut</b>									
<b>D</b>	1038	1046	1048	1056	1067	1074	1083	1095	1108
<b>E</b>	1035	1035	1035	1035	1035	1035	1035	1035	1035
<b>F</b>	824	824	824	824	824	824	824	824	824
<b>G</b>	826	835	837	847	847	865	873	886	898
<b>Hauteur pour Evolution III, 8 m. de haut</b>									
<b>D</b>	818	826	828	836	847	854	863	875	888
<b>E</b>	815	815	815	815	815	815	815	815	815
<b>F</b>	604	604	604	604	604	604	604	604	604
<b>G</b>	606	615	617	625	635	643	651	664	676
<b>Hauteur pour Evolution III, 6 m. de haut</b>									
<b>D</b>	618	626	628	636	647	654	663	675	688
<b>E</b>	615	615	615	615	615	615	615	615	615
<b>F</b>	404	404	404	404	404	404	404	404	404
<b>G</b>	406	415	417	425	435	443	451	464	476
<b>Hauteur pour Evolution III, 5 m. de haut</b>									
<b>D</b>	518	526	528	536	547	554	563	575	588
<b>E</b>	515	515	515	515	515	515	515	515	515
<b>F</b>	304	304	304	304	304	304	304	304	304
<b>G</b>	306	315	317	325	335	343	351	364	376

\* Colonnes internes nécessaires

